

Item No.: 842431

- **EN** carefully read the instruction manual before assembling the cabinet.
- **CN** 安装前，请认真阅读本说明书。
- **JP** ご使用の前に必ず本取扱説明書をお読み頂き、正しく安全にご使用ください。



A x8



B x8



C x8



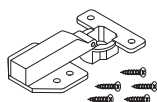
D x4



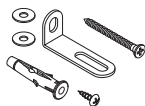
E x4



F x2



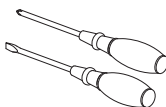
G x4



H x2



I x1



J x1



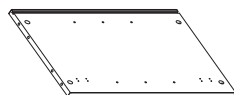
K x1



① x1



② x1



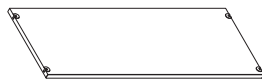
③ x2



④ x4



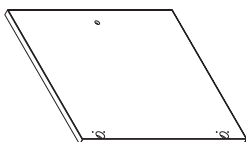
⑤ x1



⑥ x1



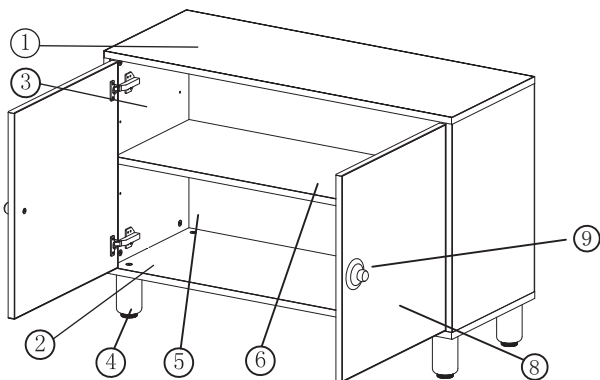
⑦ x4



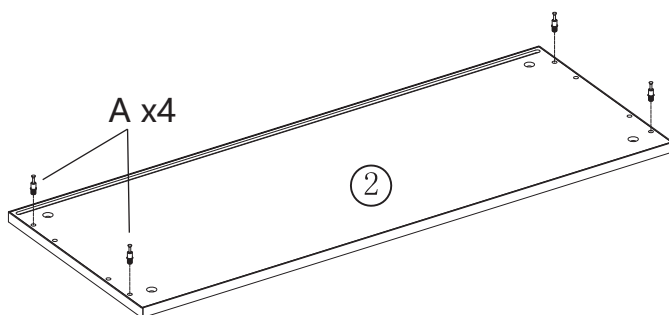
⑧ x2



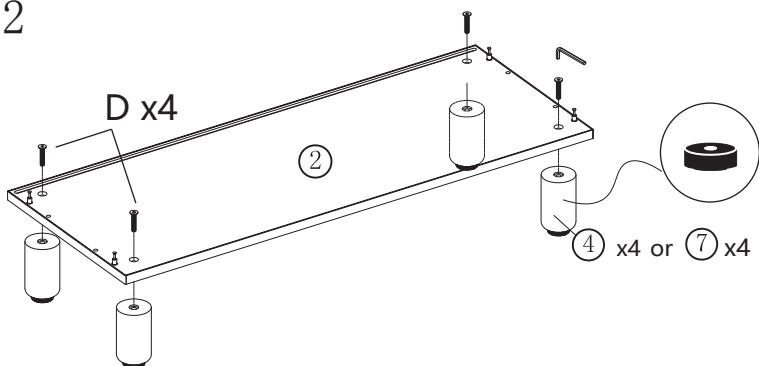
⑨ x2



1



2

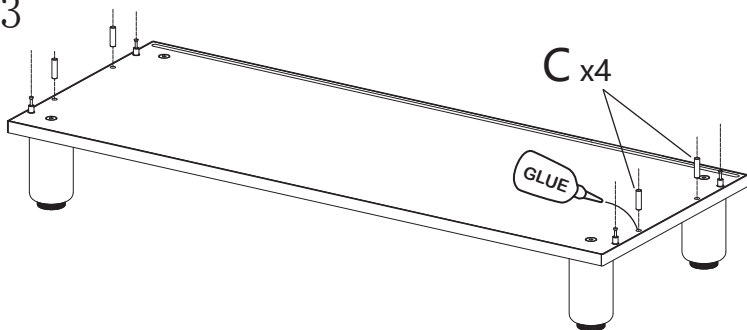


●EN For different shelf heights you can select ④ or ⑦.

●CN 可以使用④或⑦以满足不同使用高度。

●JP 脚部品 4 と 7 は高さ調整対応できます

3

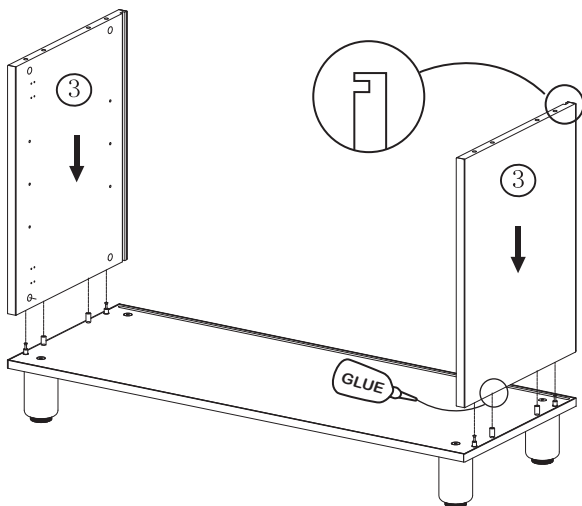


EN add glue to wooden dowel holes.

CN 木销插孔使用胶水。

JP 木ビス穴に接着剤を付けてください。

4



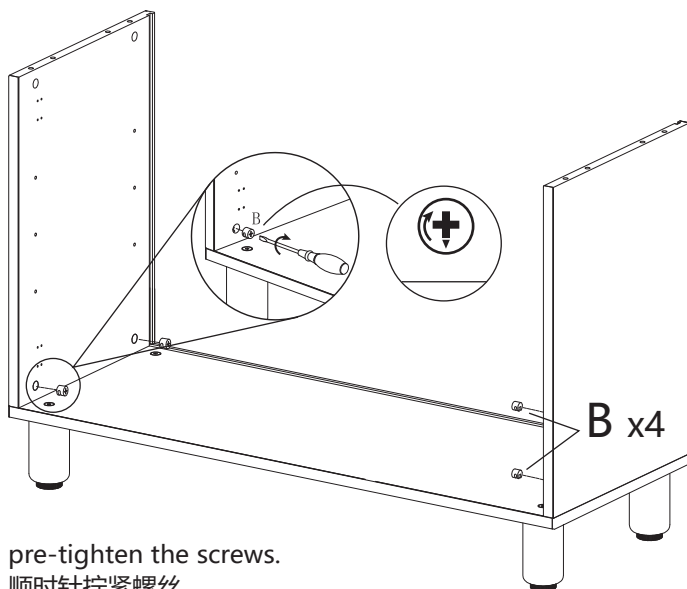
EN add glue to wooden dowel holes.

CN 木销插孔使用胶水。

JP 木ビス穴に接着剤を付けてください。



5

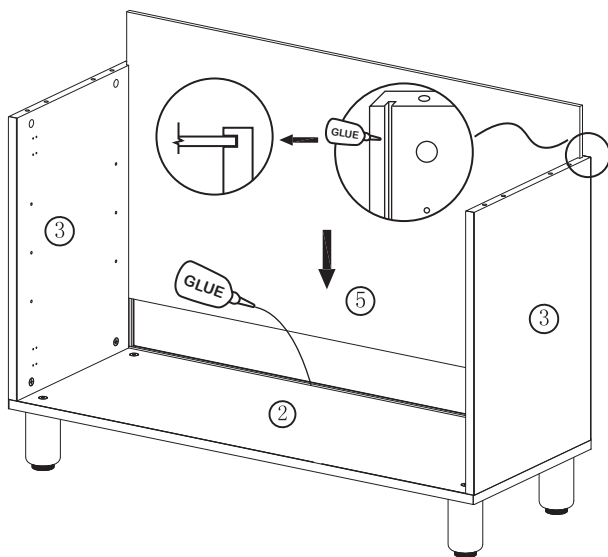


EN pre-tighten the screws.

CN 顺时针拧紧螺丝。

JP ネジを矢印と同じ方向に締めてください。

6

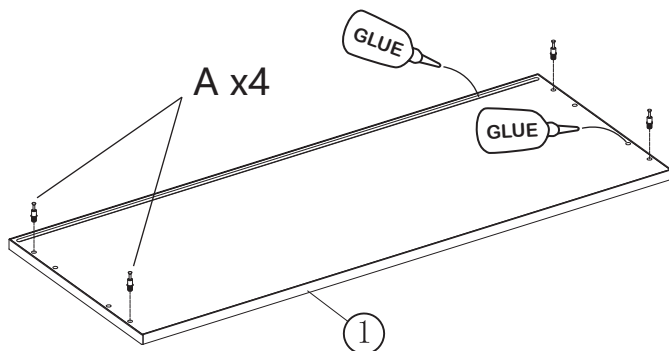


EN add glue to wooden dowel holes and slot of ② and ③.

CN 木销插孔及②和③的卡槽使用胶水。

JP 木ビス、2と3スロットに接着剤を付けてください。

7

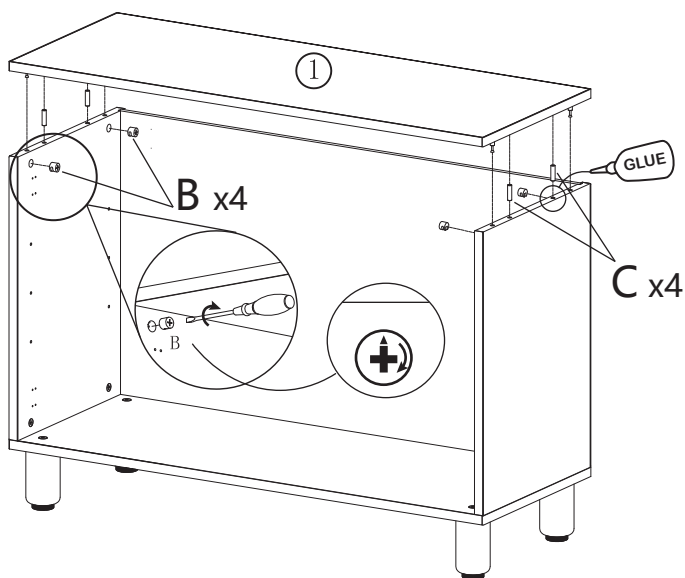


EN add glue to wooden dowel holes and slot of ①.

CN 木销插孔及①的卡槽使用胶水。

JP 木ビスと1スロットに接着剤を付けてください。

8

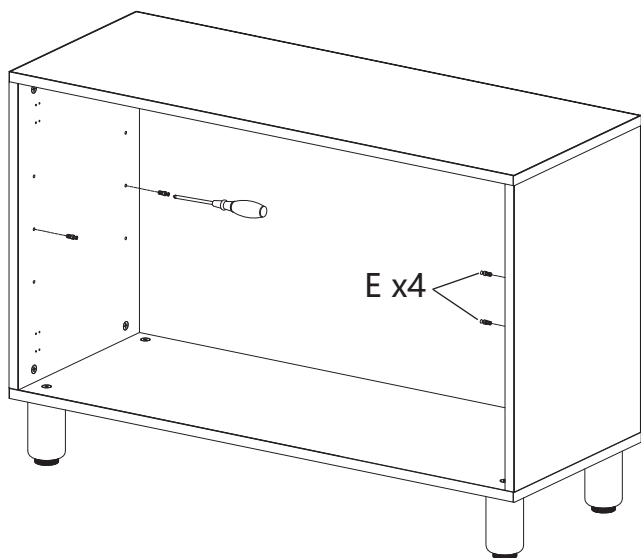


EN pre-tighten the screws.

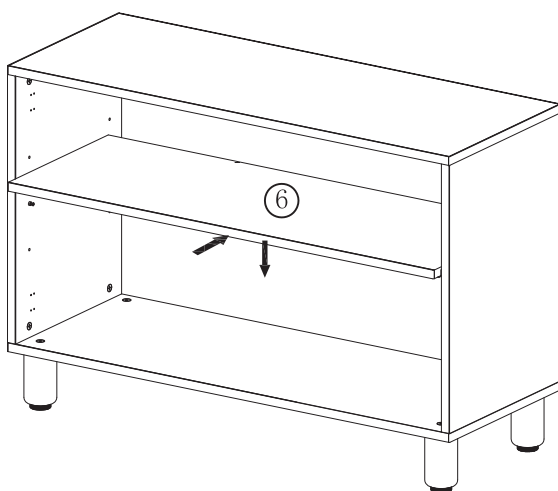
CN 顺时针拧紧螺丝。

JP ねじを矢印と同じ方向に締めてください。

9



10

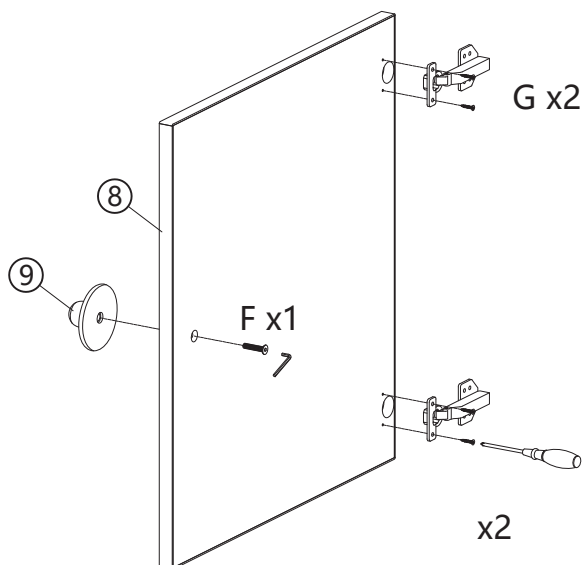


●EN after setting ⑥, use K to tight the screws strongly.

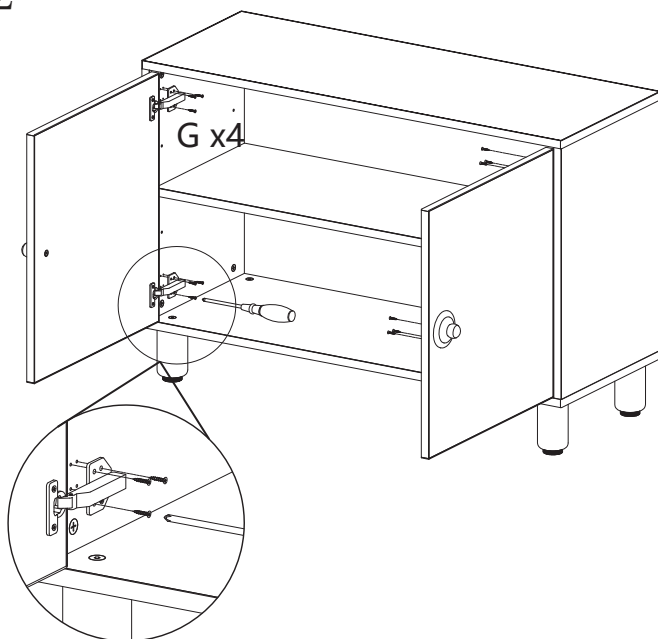
●CN 安装完层板后，使用 K 将紧固螺丝彻底拧紧。

●JP 棚板を付け後、K を使ってネジを締めてください。

11



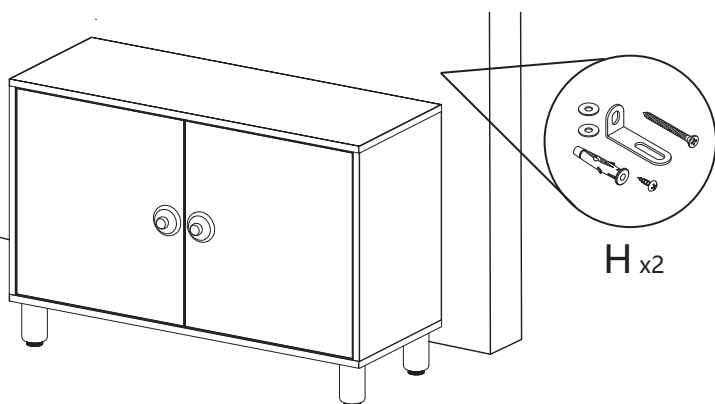
12



固定于墙面，防倒

use I to fix the cabinet to the wall

本体背面に転倒防止ベルト取り付けてください。



- EN leave the cabinet 1-2 days for the glue to dry.
- CN 安装完后，静置1-2天，待胶水凝固。
- JP 組み立て完成后、接着剤が固めるまで、1～2日放置してください。



European EducationAll Group (Ningbo) Ltd.
9-27 Nanhai Road, Beilun, Ningbo, Zhejiang 315800, China