



Item No.: 841765

- EN carefully read the instruction manual before assembling the cabinet.
- CN 安装前, 请认真阅读本说明书。
- JP ご使用の前に必ず本取扱説明書をお読み頂き、正しく安全にご使用ください。



A x12



B x12



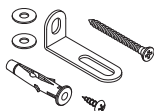
C x12



D x4



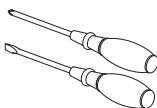
E x24



F x2



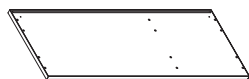
G x1



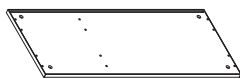
H x1



I x1



① x1



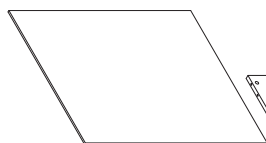
② x1



③ x2



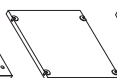
④ x4



⑤ x1



⑥ x1



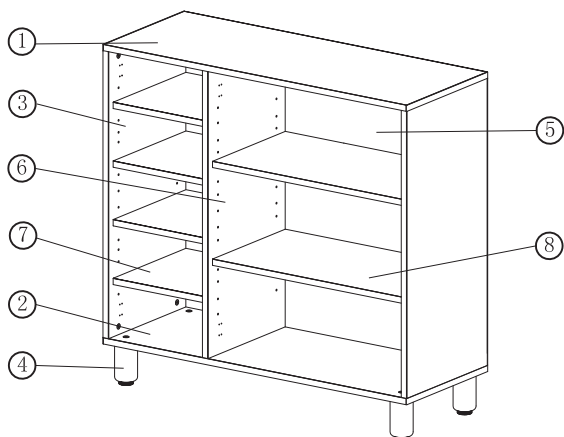
⑦ x4



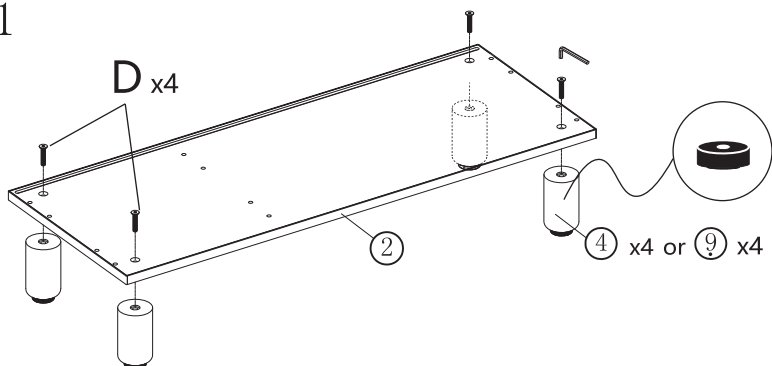
⑧ x2



⑨ x4



1

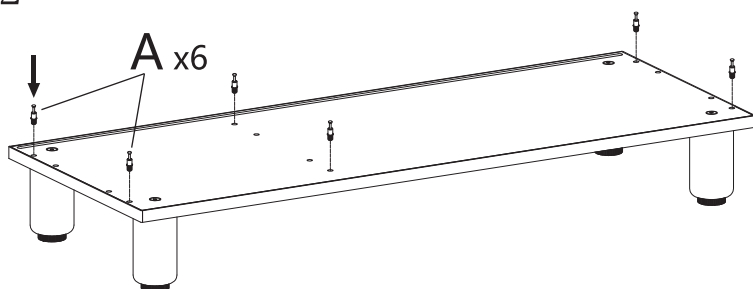


EN For different shelf heights you can select ④ or ⑨.

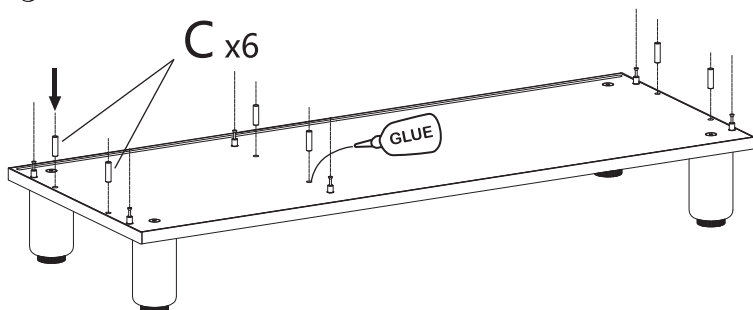
CN 可以使用④或⑨以满足不同使用高度。

JP 脚部品 4 と 9 は高さ調整対応できます

2

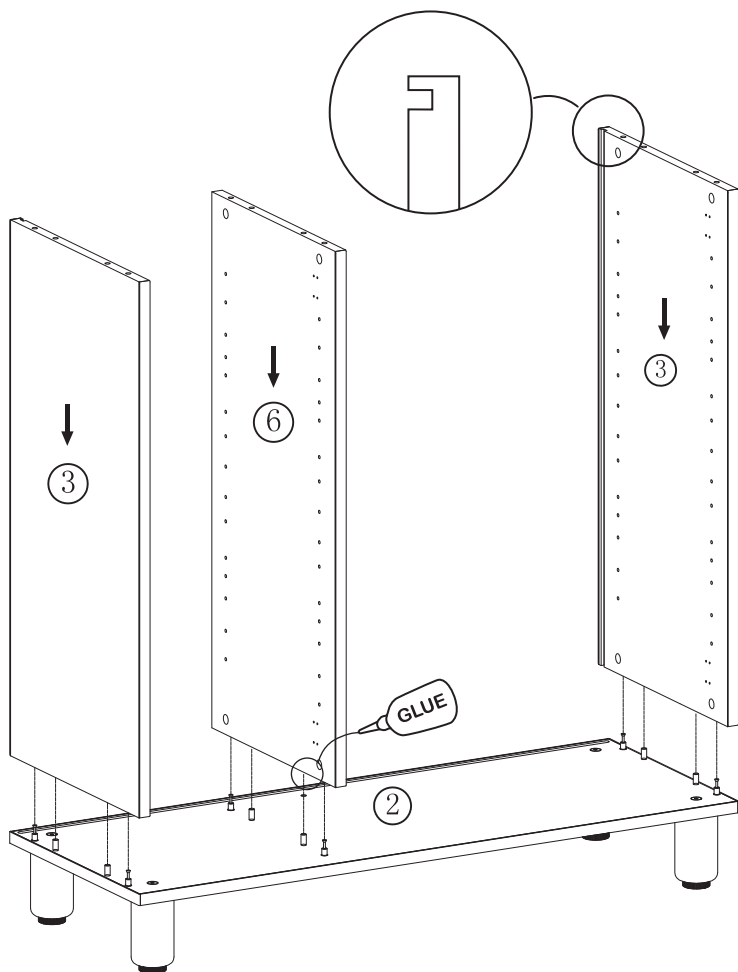


3





4

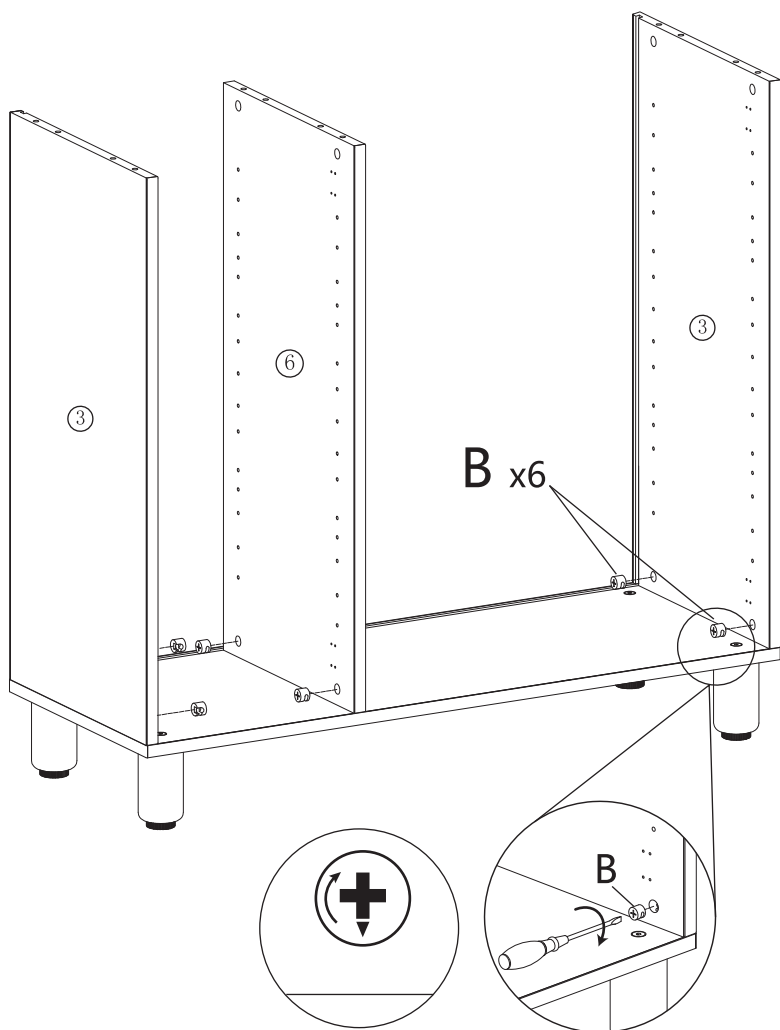


EN add glue to wooden dowel holes.

CN 木销插孔使用胶水。

JP 木ビス穴に接着剤を付けてください。

5

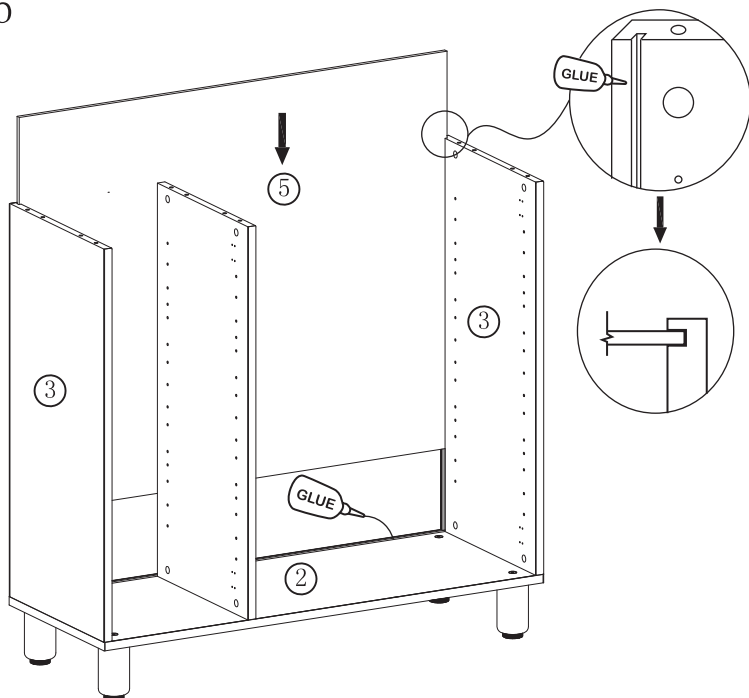


EN pre-tighten the screws.

CN 顺时针拧紧螺丝。

JP ネジを矢印と同じ方向に締めてください。

6

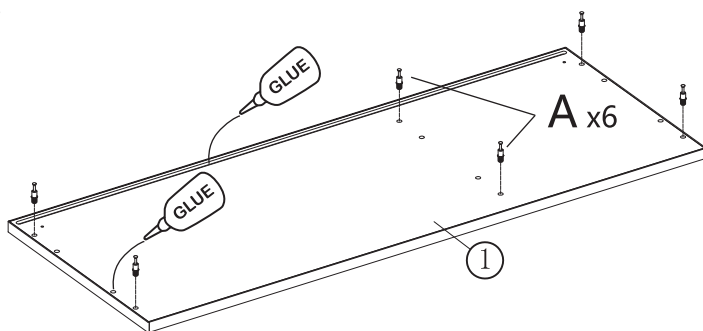


EN add glue to wooden dowel holes and slot of ② and ③.

CN 木销插孔及②和③的卡槽使用胶水。

JP 木ビス、2と3スロットに接着剤を付けてください。

7

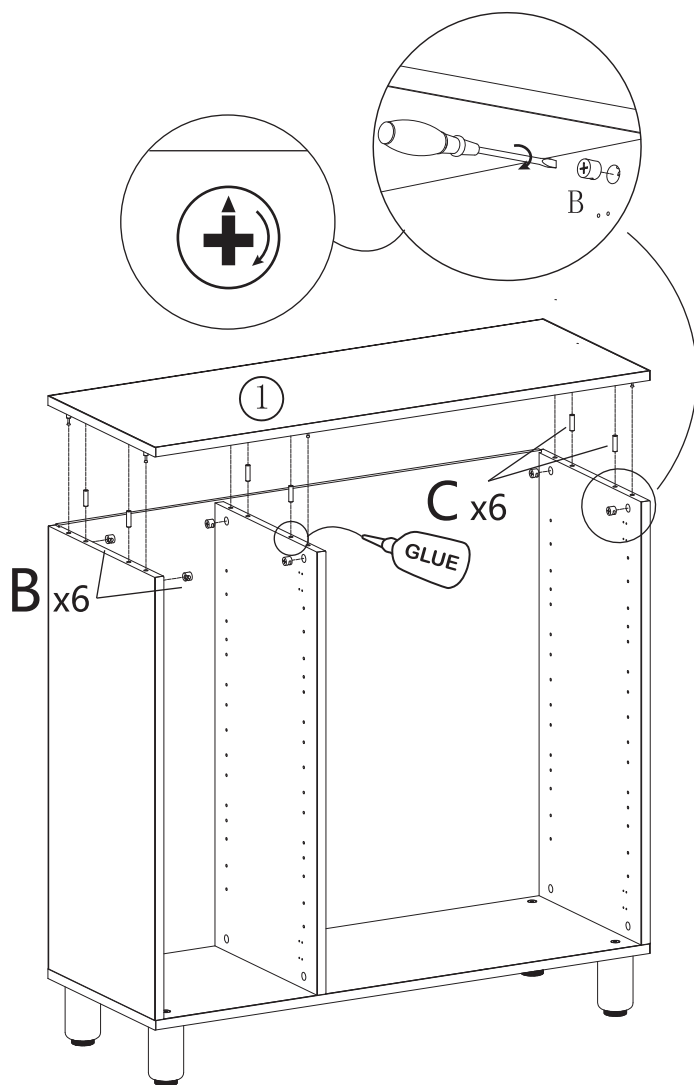


EN add glue to wooden dowel holes and slot of ①.

CN 木销插孔及①的卡槽使用胶水。

JP 木ビスと1スロットに接着剤を付けてください。

8

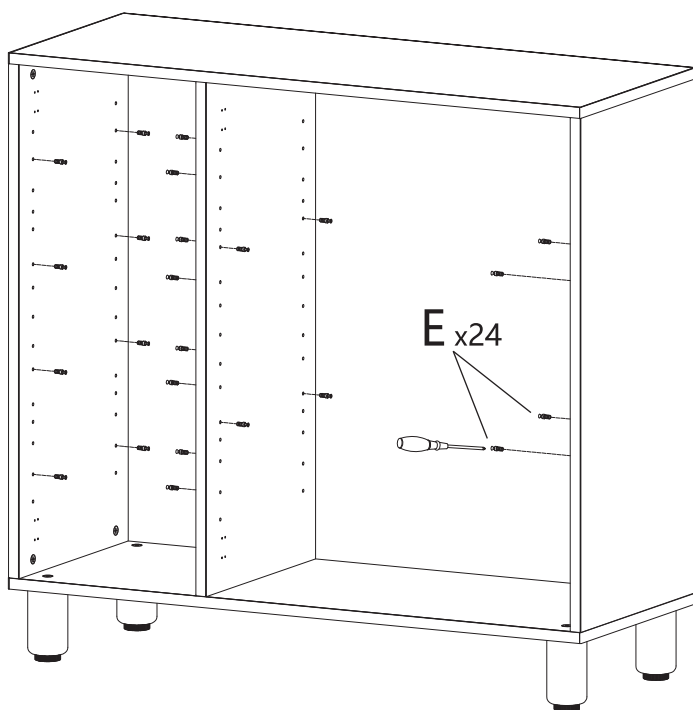


EN pre-tighten the screws.

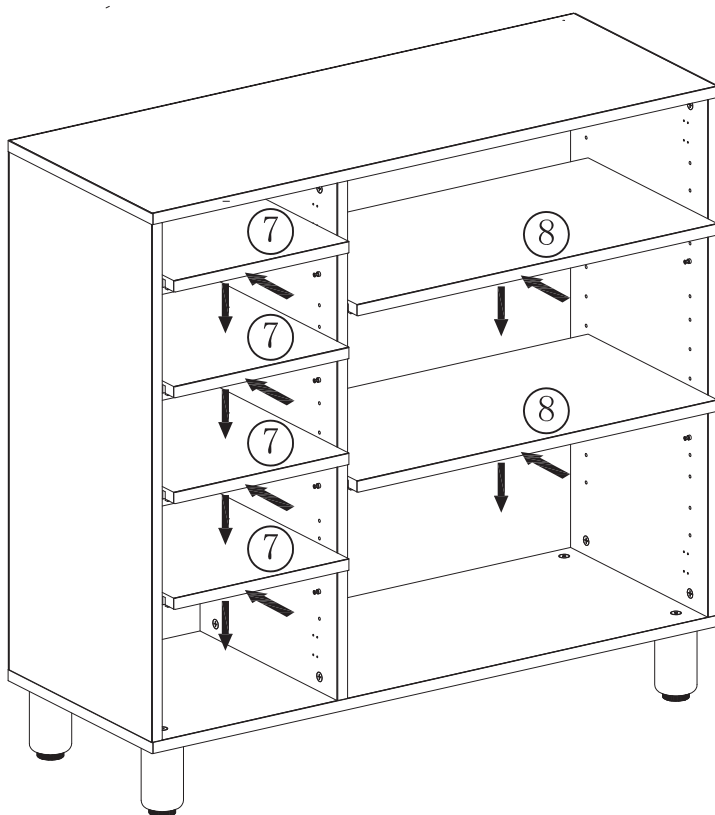
CN 顺时针拧紧螺丝。

JP ネジを矢印と同じ方向に締めてください。

9

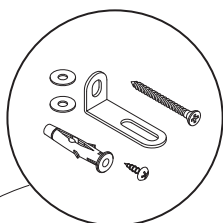


10



- EN after setting ⑦ and ⑧, use I to tight the screws strongly.
- CN 安装完层板后, 使用 I 将紧固螺丝彻底拧紧。
- JP 棚板を付け後、I を使ってネジを締めてください。

11

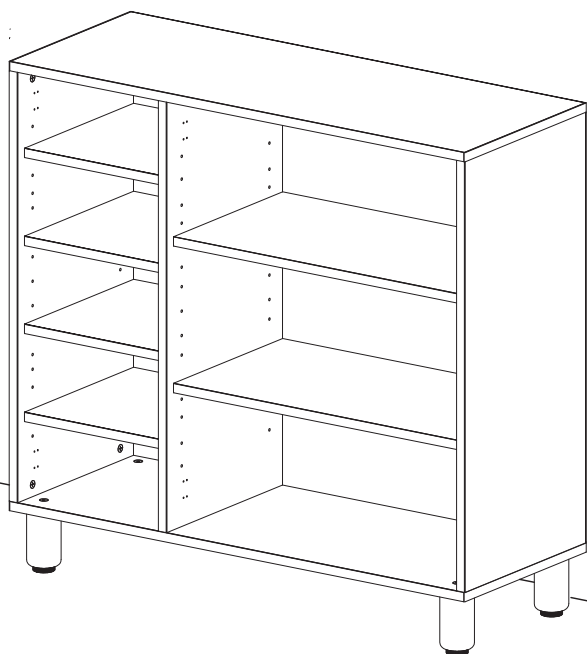


F x2

固定于墙面，防倒

use F to fix the cabinet to the wall

本体背面に転倒防止ベルト取り付けてください。



- **EN** leave the cabinet 1-2 days for the glue to dry.
- **CN** 安装完后，静置1-2天，待胶水凝固。
- **JP** 組み立て完成后、接着剤が固めるまで、1～2日放置してください。



European EducationAll Group (Ningbo) Ltd.
9-27 Nanhai Road, Beilun, Ningbo, Zhejiang 315800, China