

Item No.: 841750

- EN carefully read the instruction manual before assembling the cabinet.
- CN 安装前, 请认真阅读本说明书。
- JP ご使用の前に必ず本取扱説明書をお読み頂き、正しく安全にご使用ください。



A x8



B x8



C x12



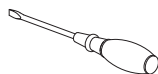
D x3



E x4



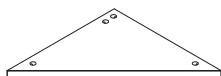
F x1



G x1



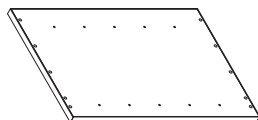
H x1



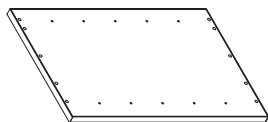
① x1



② x1



③ x1



④ x1



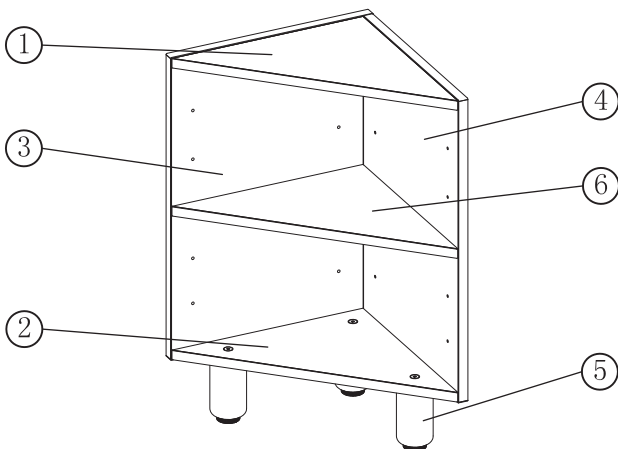
⑤ x3



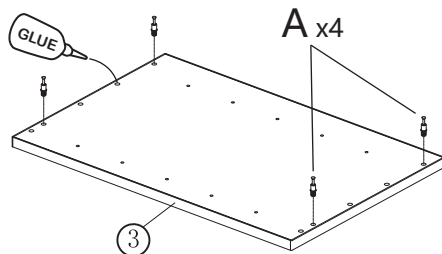
⑥ x1



⑦ x3

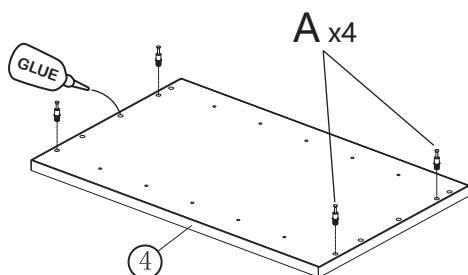


1

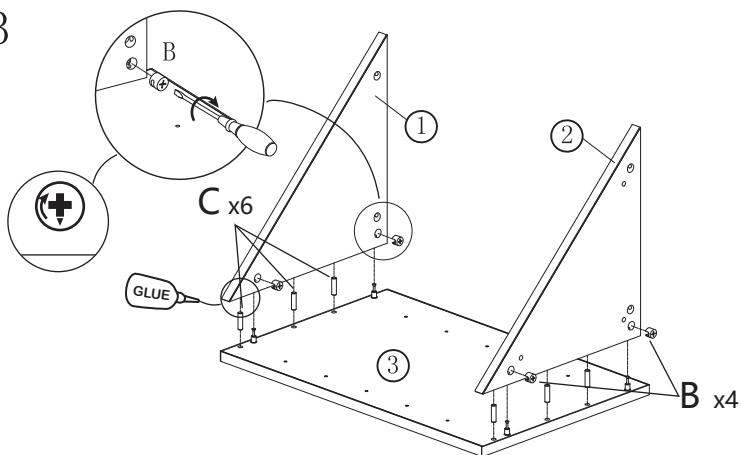


- EN add glue to wooden dowel holes.
CN 木销插孔使用胶水。
JP 木ビス穴に接着剤を付けてください。

2

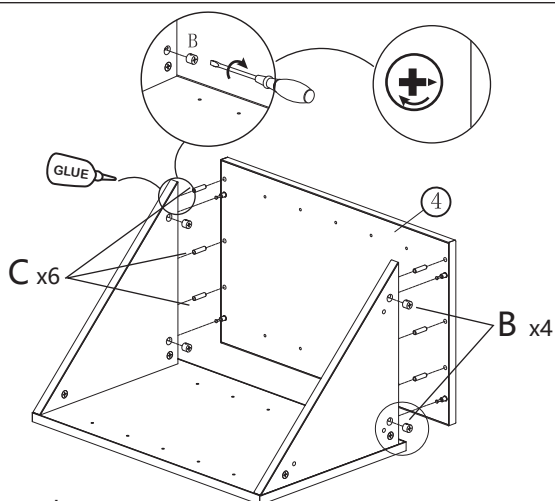


3



- EN pre-tighten the screws.
CN 顺时针拧紧螺丝。
JP ネジを矢印と同じ方向に締めてください。

4

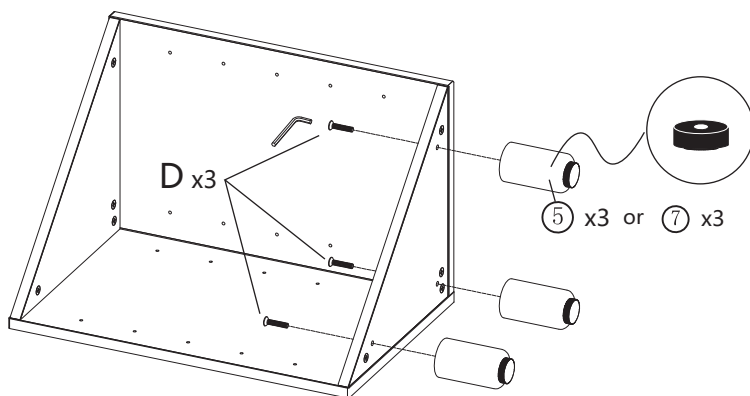


EN pre-tighten the screws.

CN 顺时针拧紧螺丝。

JP ネジを矢印と同じ方向に締めてください。

5

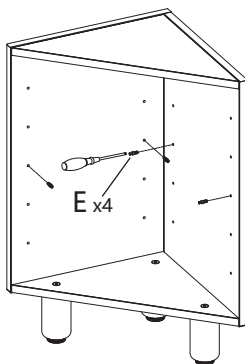


EN For different shelf heights you can select ⑤ or ⑦.

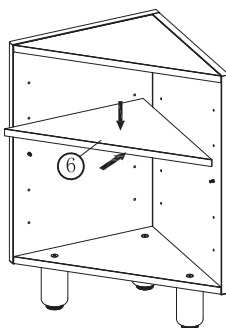
CN 可以使用⑤或⑦以满足不同使用高度。

JP 脚部品 4 と 7 は高さ調整対応できます

6



7

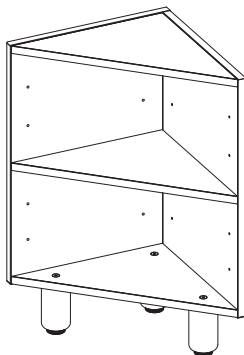


EN use H to tight the screws strongly.

CN 使用 H 将紧固螺丝彻底拧紧。

JP Hを使ってネジを締めてください。

8



EN leave the cabinet 1-2 days for the glue to dry.

CN 安装完后，静置1-2天，待胶水凝固。

JP 組み立て完成后、接着剤が固めるまで、1～2日放置してください。



European EducationAll Group (Ningbo) Ltd.
9-27 Nanhai Road, Beilun, Ningbo, Zhejiang 315800, China