

Item No.: 841748

- **EN** carefully read the instruction manual before assembling the cabinet.
- **CN** 安装前，请认真阅读本说明书。
- **JP** ご使用の前に必ず本取扱説明書をお読み頂き、正しく安全にご使用ください。



**A** x8



**B** x8



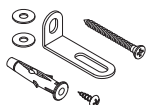
**C** x8



**D** x4



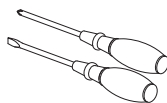
**E** x4



**F** x2



**G** x1



**H** x1



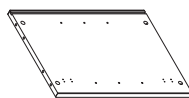
**I** x1



① x1



② x1



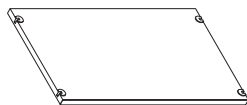
③ x2



④ x4



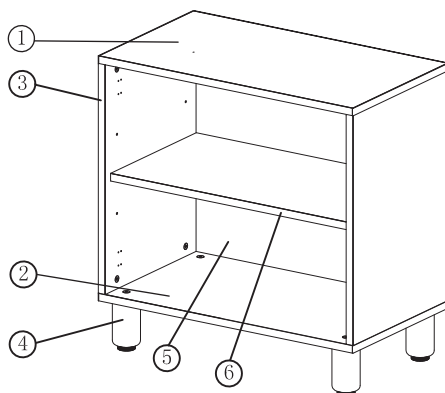
⑤ x1



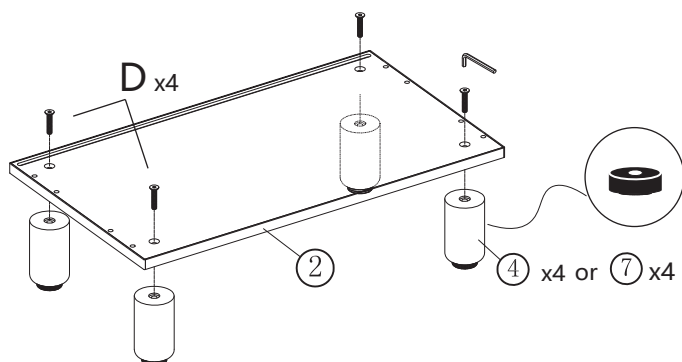
⑥ x1



⑦ x4



1

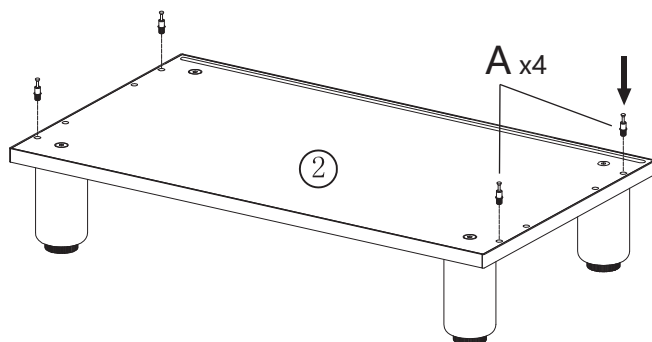


●EN For different shelf heights you can select ④ or ⑦.

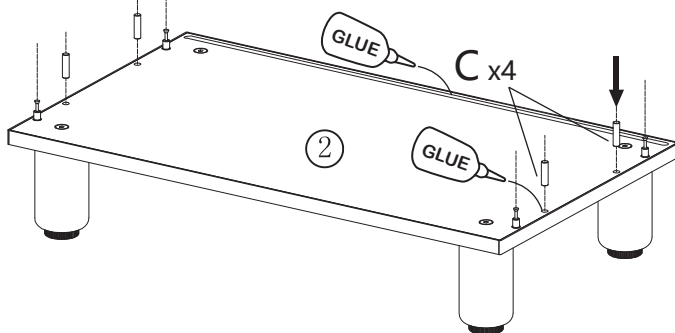
●CN 可以使用④或⑦以满足不同使用高度。

●JP 脚部品 4 と 7 は高さ調整対応できます

2

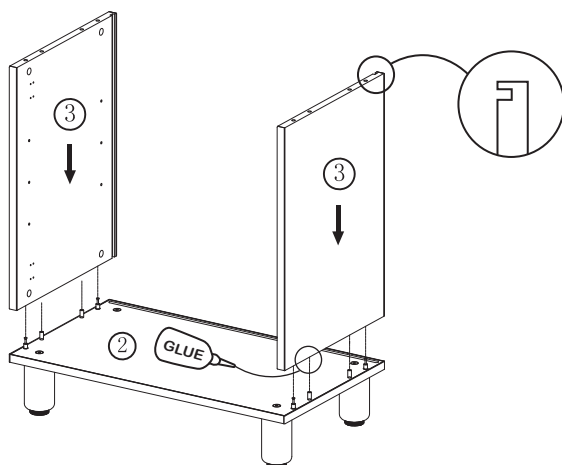


3





4

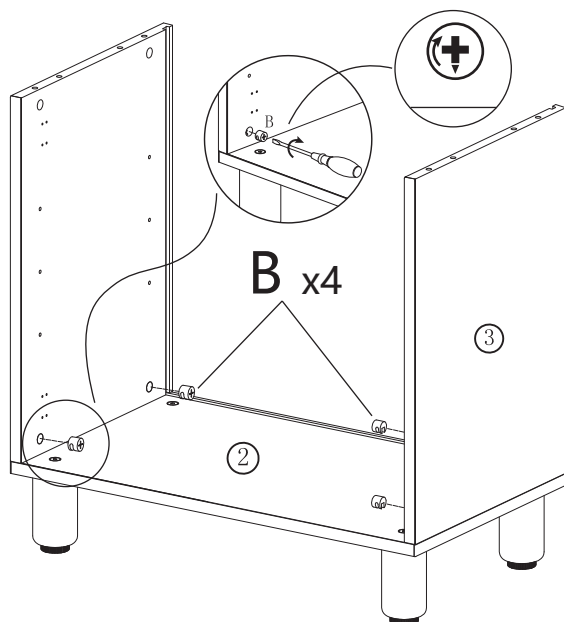


EN add glue to wooden dowel holes.

CN 木销插孔使用胶水。

JP 木ビス穴に接着剤を付けてください。

5

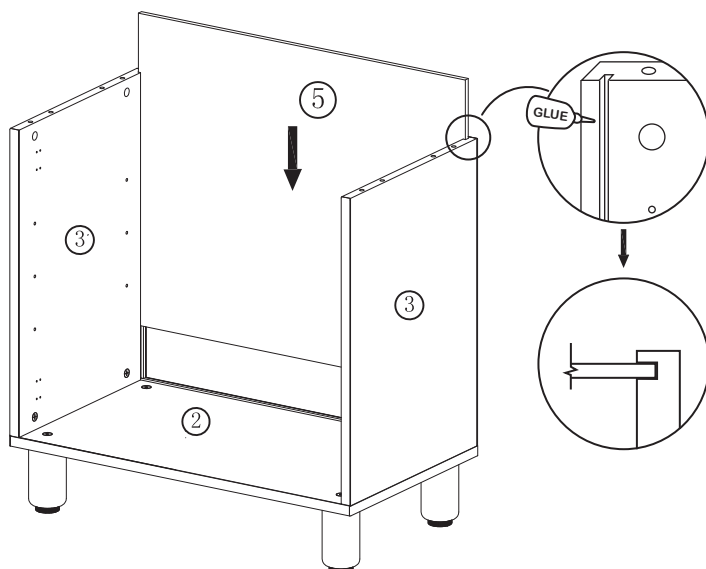


EN pre-tighten the screws.

CN 顺时针拧紧螺丝。

JP ネジを矢印と同じ方向に締めてください。

6

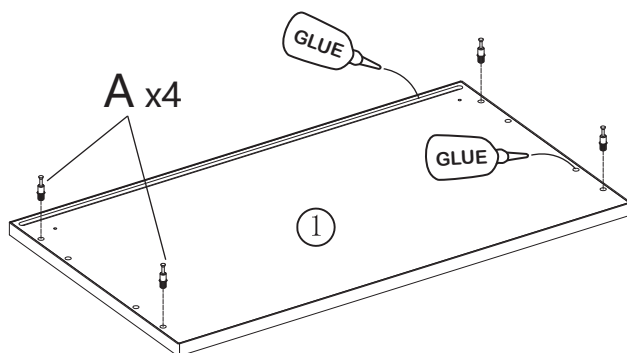


EN add glue to wooden dowel holes and slot of ② and ③.

CN 木销插孔及②和③的卡槽使用胶水。

JP 木ビス、2と3スロットに接着剤を付けてください。

7

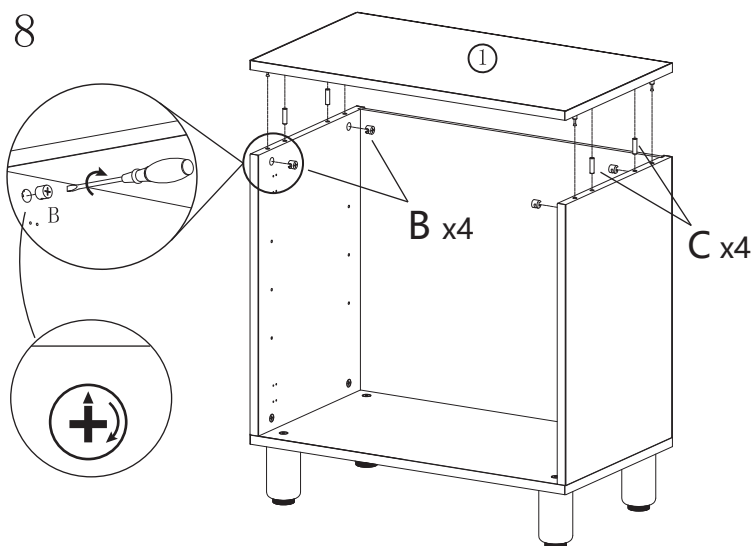


EN add glue to wooden dowel holes and slot of ①.

CN 木销插孔及①的卡槽使用胶水。

JP 木ビスと1スロットに接着剤を付けてください。

8

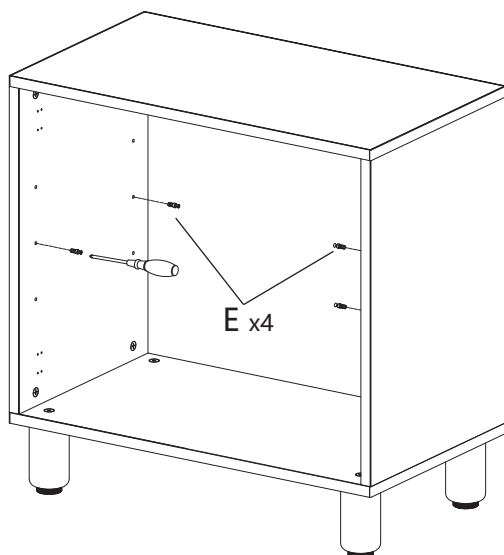


EN pre-tighten the screws.

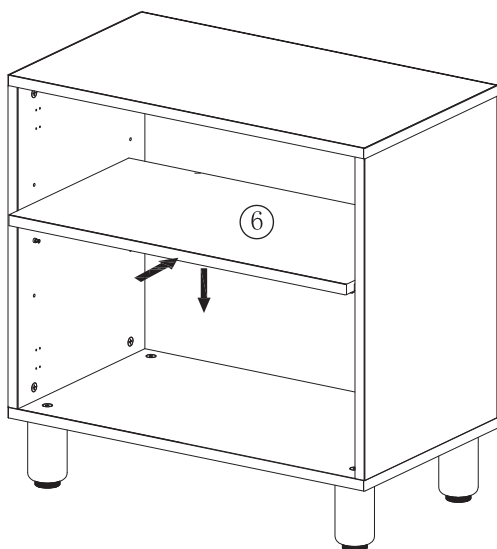
CN 顺时针拧紧螺丝。

JP ネジを矢印と同じ方向に締めてください。

9



10



EN after setting ⑥, use I to tight the screws strongly.

CN 安装完层板后, 使用 I 将紧固螺丝彻底拧紧。

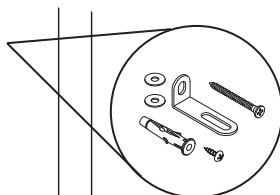
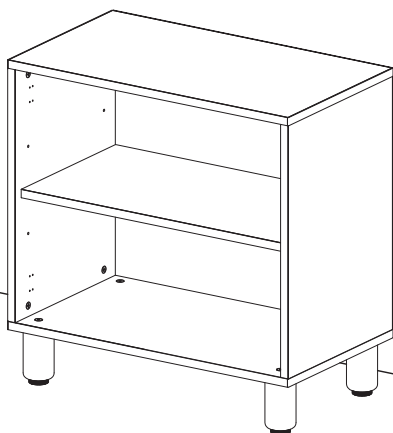
JP 棚板を付け後、I を使ってネジを締めてください。

11

固定于墙面, 防倒

use I to fix the cabinet to the wall

本体背面に転倒防止ベルト取り付けてください。



F x2

EN leave the cabinet 1-2 days for the glue to dry.

CN 安装完后, 静置1-2天, 待胶水凝固。

JP 組み立て完成後、接着剤が固めるまで、1~2日放置してください。



European EducationAll Group (Ningbo) Ltd.  
9-27 Nanhai Road, Beilun, Ningbo, Zhejiang 315800, China